

# Ungdomar med missbruksproblem – varför utvecklar de missbruk och psykiska problem – och hur ska vi tänka för att kunna hjälpa?

Anders Tengström

Docent i psykologi, Leg psykolog

Karolinska Institutet

# Varför...

utvecklar en del ungdomar missbruk och beroende av alkohol/droger när de flesta lär sig konsumera alkohol på en socialt acceptabel nivå utan påtagliga negativa följder eller provar droger enstaka gånger utan intention att fortsätta...

# det beror på att...

dessa ungdomar har fler riskfaktorer och färre skyddsfaktorer som samverkar till att öka sannolikheten att de hamnar i eller väljer utvecklingsspår som leder fram till missbruk/beroende...

# Hur ska man se på risk- och skyddsfaktorer...

## *Grunden*

En grundläggande bestämning av hur risk och skyddsfaktorer ska beskrivas är att de är uppsättningar av individuella särdrag, personliga kvalitéer, erfarenheter och individuella omständigheter som man som människa bär med sig genom livet.

## *Betydelse*

De påverkar personens sätt att se på sig själv, hur och på vad man tänker, vilka värderingar och attityder man har, ens sätt att kommunicera med omgivningen och på ett mer generellt plan hur man ser på andra människor, företeelser och händelser i ens omgivning.

# Hur ska man se på risk- och skyddsfaktorer...

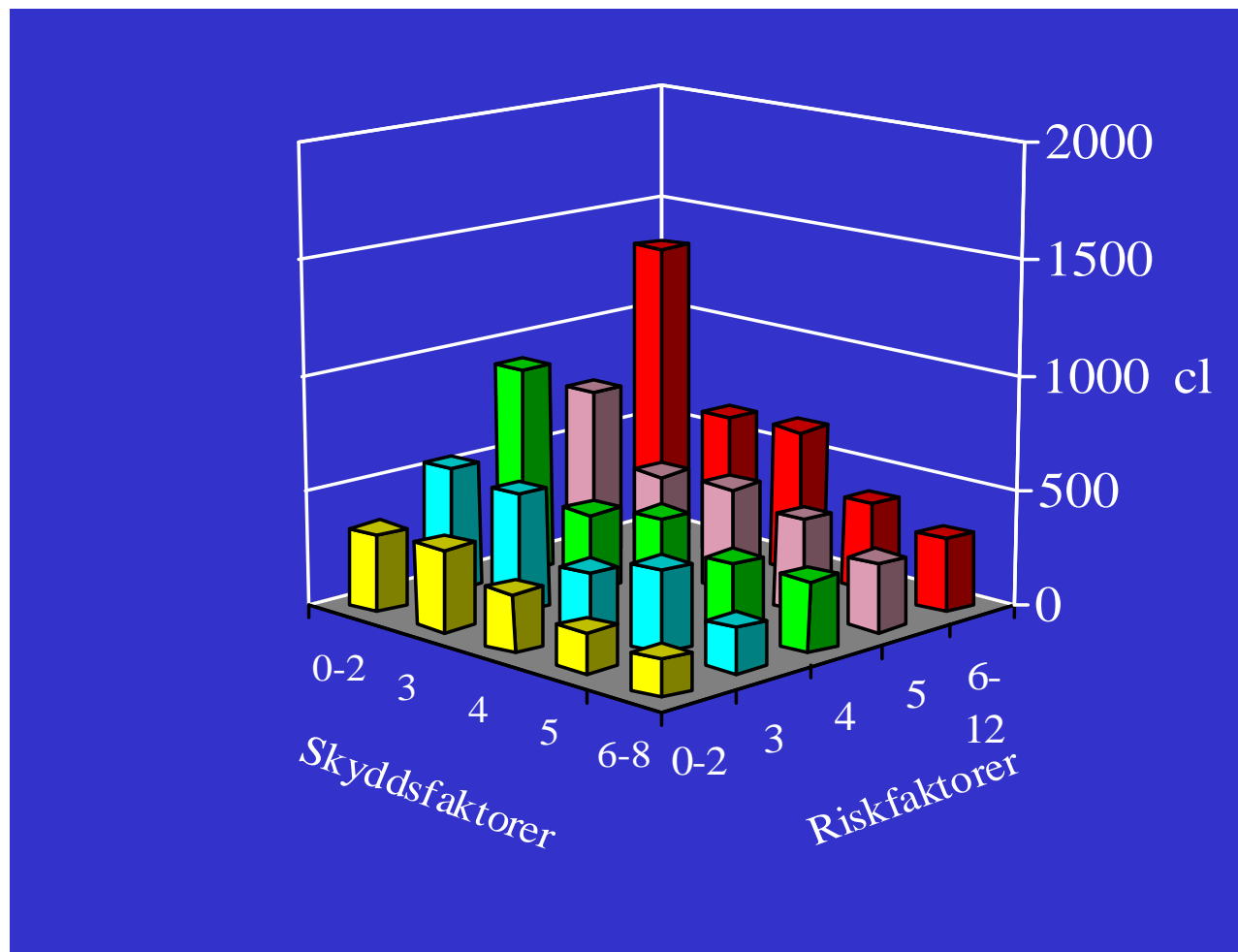
## *kontext*

Individens risk och skyddsfaktorer samspelar med risk- och skyddsfaktorer i individens omgivning. Faktorer som finns utanför individen kan ha karaktären av faktorer som finns hos andra personer som individen interagerar med men också faktorer på mer strukturell nivå som finns i individens livsmiljö.

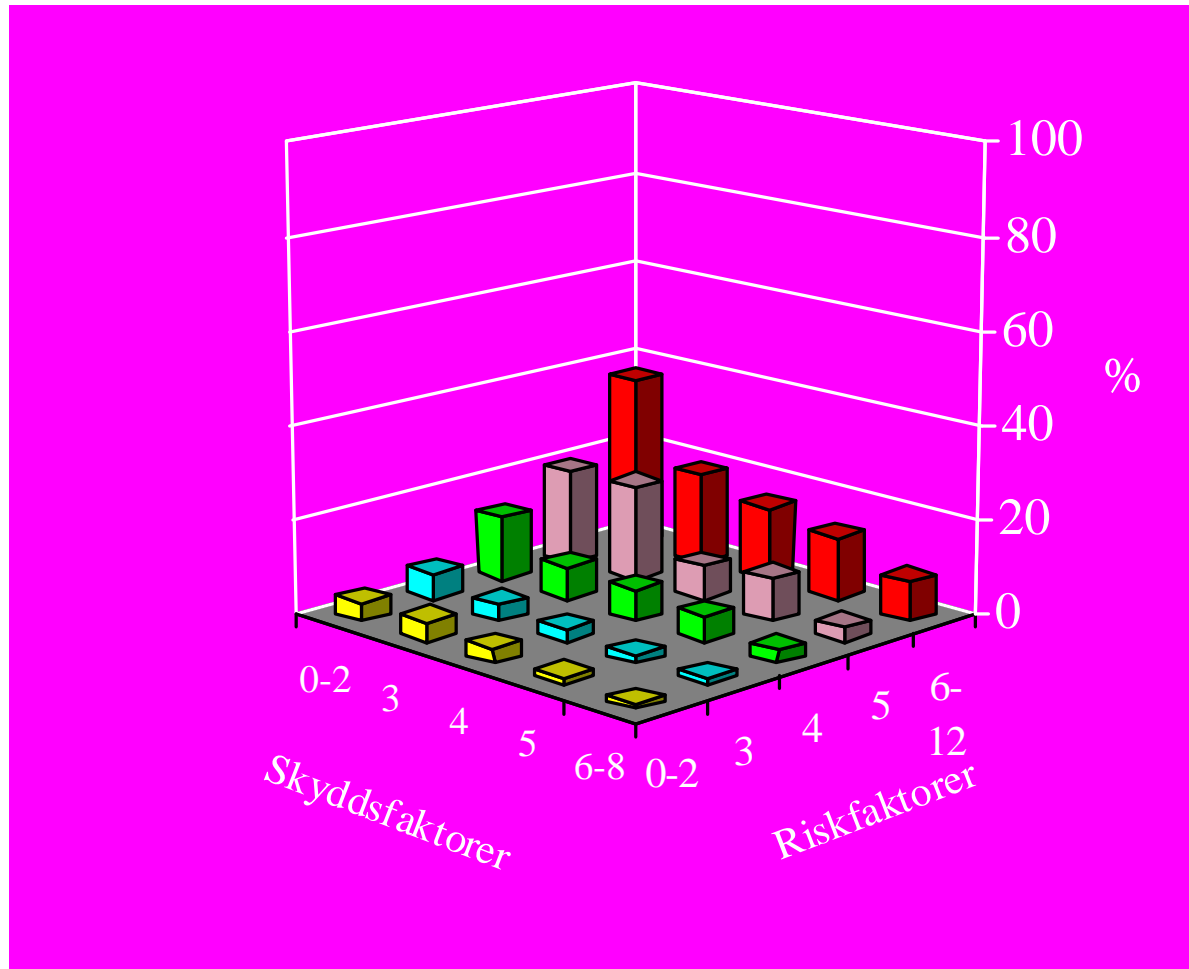
## *insikt*

Oftast kan inte individen själv beskriva det som en betraktare skulle uppfatta som risk- och skyddsfaktorer utan dessa faktorer är invävda i personens sätt att vara, tänka och fungera och är sällan direkt tillgängliga för individen själv att reflektera över

# Årskonsumtion av ren alkohol (elever årskurs 9)



# Allvarlig brottslighet senaste året (elever årskurs 9)



Hur kan det komma sig att dessa faktorer är så starka att de kan bringa människor i fördärvet trots mångas försök att förhindra det men också skapa individer med vad det tycks dåliga förutsättningar som tycks klara av utveckla en hög funktionsnivå



# Vi börjar med våra gener...

Vi vet att missbruk/beroende har en stark genetisk komponent som ger sårbarheter...

Men vad vi är med om under vår uppväxt är avgörande för om och hur vi utvecklar ett missbruk eller andra problem...

Mekanismen hur gener i samverkan med miljö utvecklar risk och skyddsfaktorer som sedan ökar sannolikheten att vi hamnar i vissa utvecklingsvägar beskrivs av epigenetiken...

# Epigenetik

Generna ger oss en ram att utvecklas inom

Beroende på vad vi utsätts för förändras genernas uttryck

Genom att koda in i genuttrycket vad vi är med som barn ökar organismens överlevnadschanser som vuxen

När organismen utsätts för substanser sker en ny epigenetisk utveckling

Epigenetiska uttryck är stabila via celledelning

# Kan epigenetiska uttryck förändras med hjälp av behandling?

- **Conclusion:** Our results show – for the first time in vivo – an association between traumatic stress and DNA breakage; they also demonstrate changes at the molecular level, i.e., the integrity of DNA, after psychotherapeutic interventions

# Samsjuklighet hos ungdomar med missbruk

# Samsjuklighet hos ungdomar med missbruk

En viktig insikt...

Ungdomar med tidiga missbruksproblem är högriskindivider och har oftast/nästan alltid omfattade problem inom en rad områden – bland dem är samsjukligheten med psykiatriska tillstånd upp till 90%

Bland vuxna missbrukare är samsjukligheten runt 50% - varför då?

I den gruppen har tillkommit personer som utvecklar missbruket i vuxen ålder som inte har psykiatriska problem

# missbrukande ungdomar

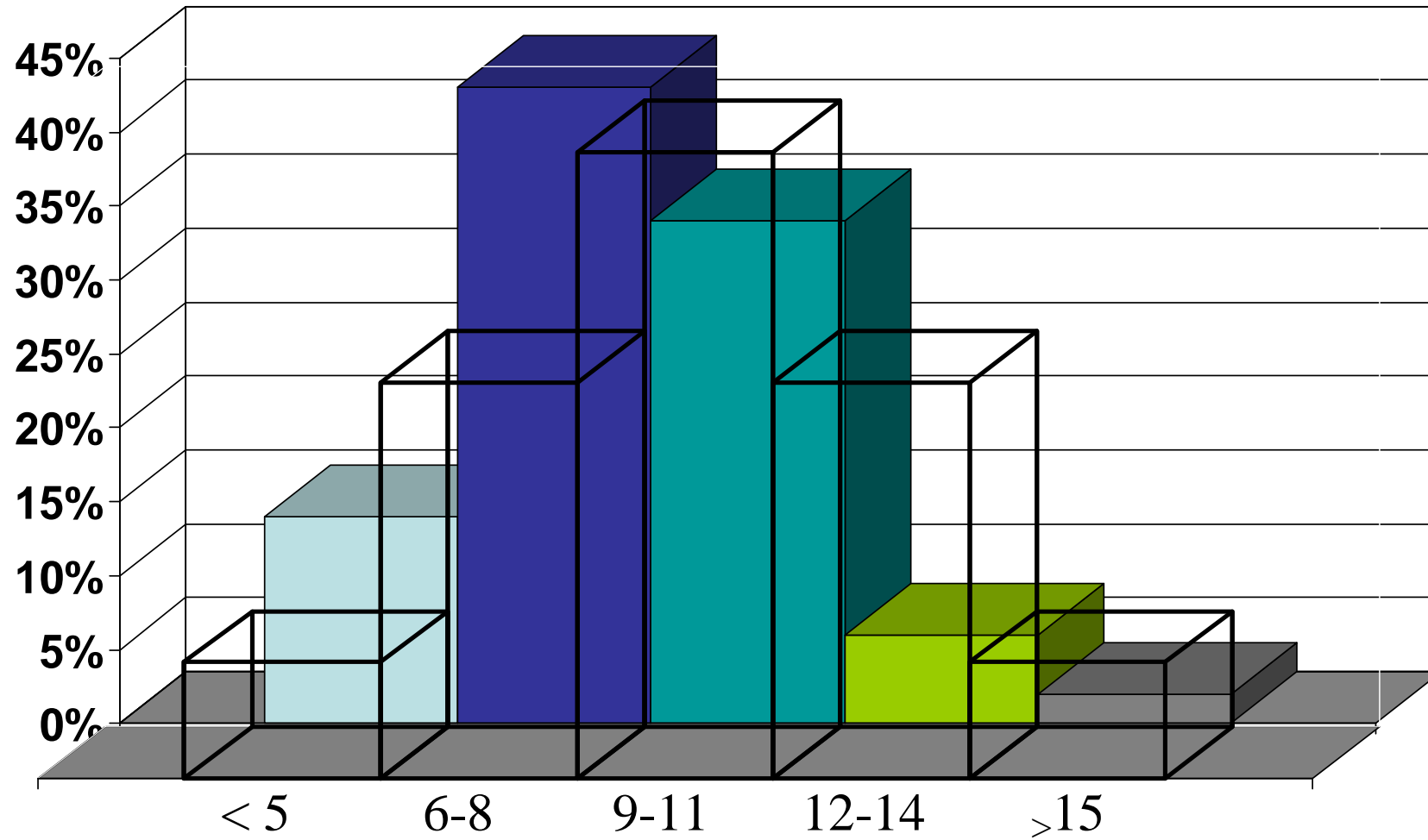
Samsjuklighet med missbruk och andra psykiatriska sjukdomar och tillstånd i vuxen ålder



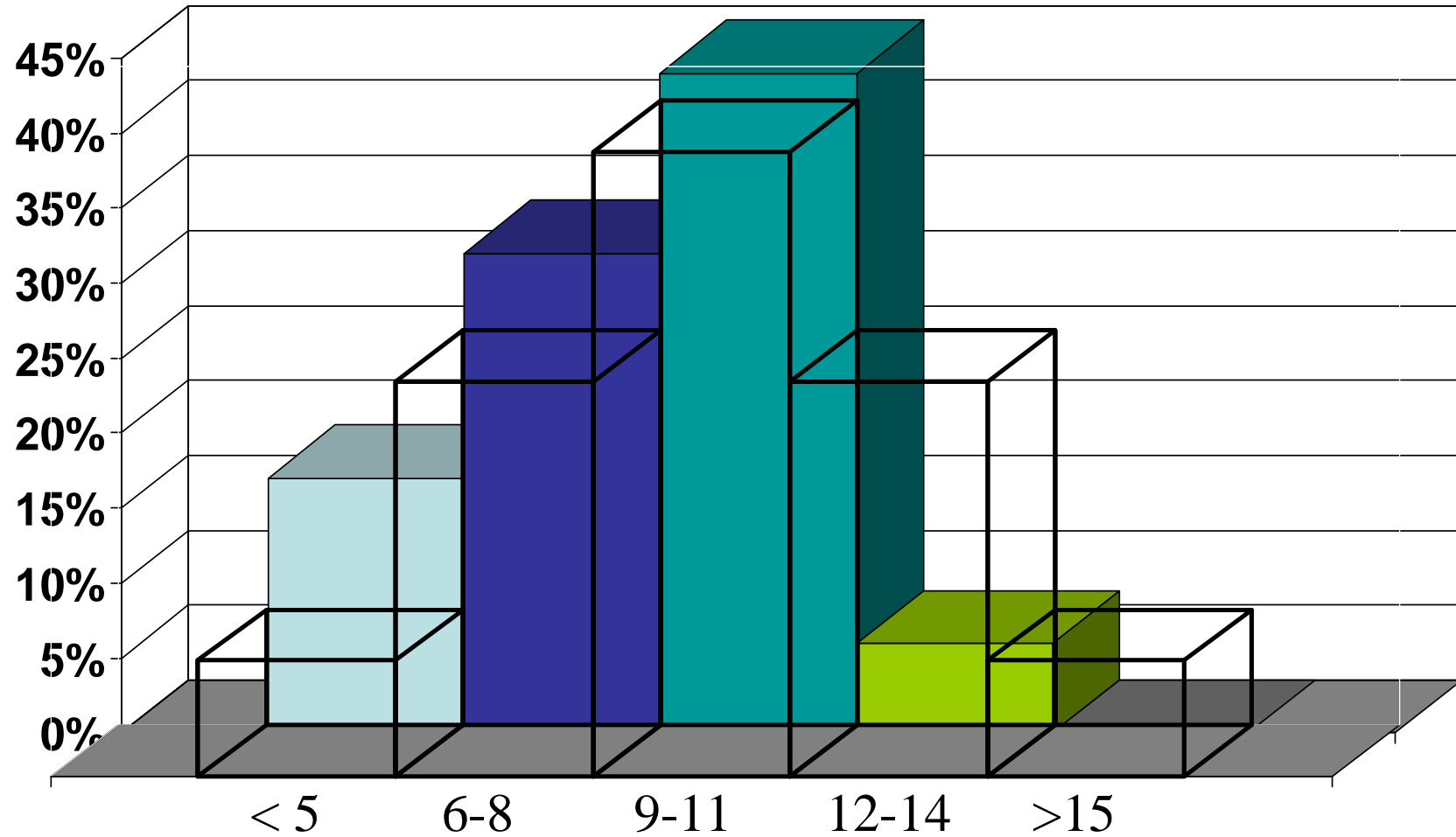
Exempel på en riskfaktor...  
Hur ser verbal begåvning ut i  
ett kliniskt material av  
ungdomar



# Verbal begåvning (MU-flickor)



# Verbal begåvning (MU-pojkar)

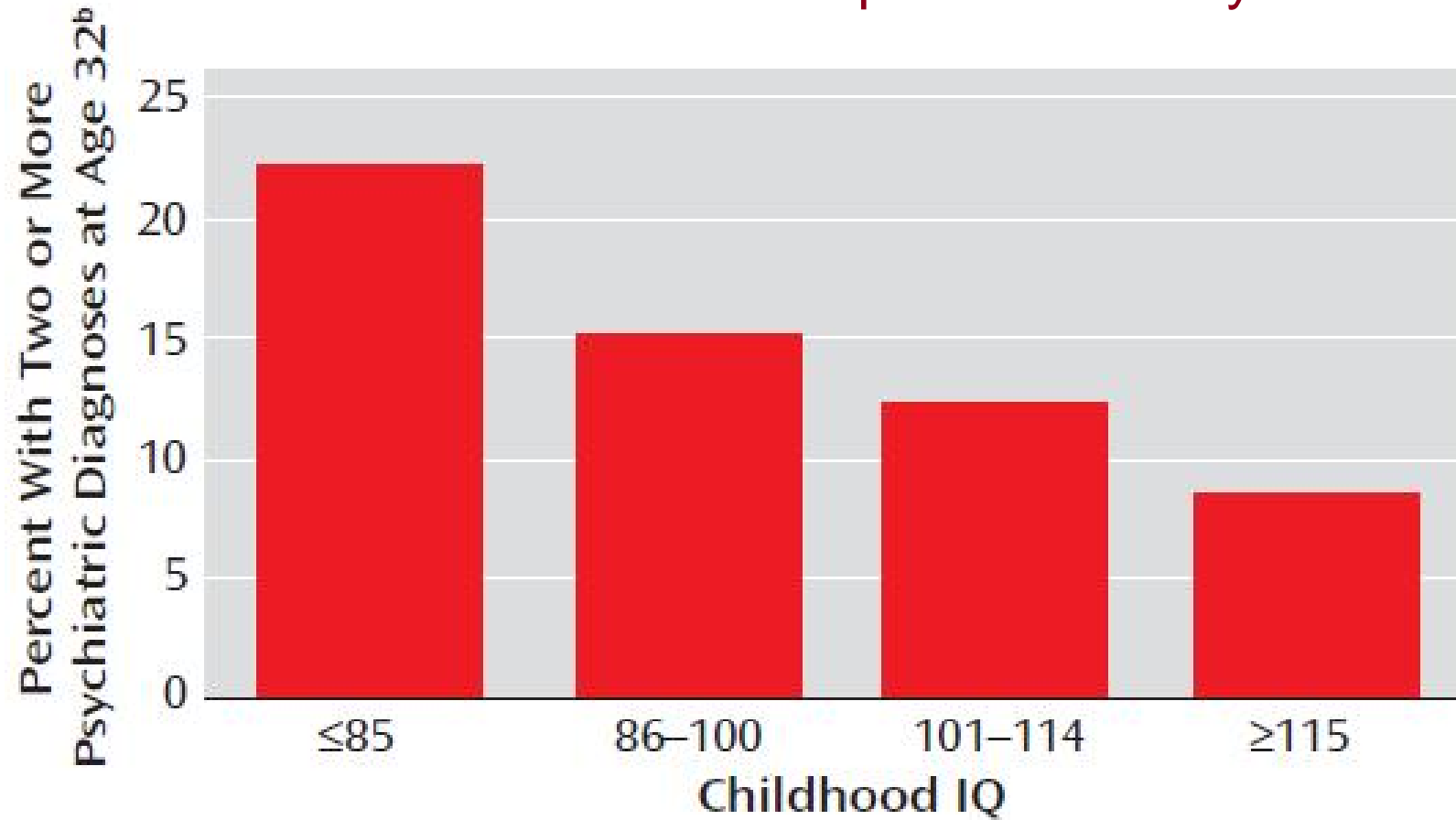


Det finns mera att fundera  
över...

Låg begåvning i barndomen är förknippad med psykiatriska diagnoser så som schizofreni, depression och ångest som vuxen

**Batty et al. 2005; Koenen et al. 2009; Zammit et al. 2004**

## Data från the Dunedin Multidisciplinary Health and Development Study



Koenen et al. 2009

# Samsjuklighet – 180 ungdomar aktuella på Maria Ungdom - Sthlm

## Livstid

Psykiatrisk diagnos inklusive  
missbruksdiagnoser

85%

92%

Psykiatrisk diagnos exklusive  
missbruksdiagnoser

82%

90%

Någon missbruks/  
beroendediagnos

57%

59%

# Samsjuklighet – 180 ungdomar aktuella på Maria Ungdom - Sthlm

## Pågående

Psykiatrisk .diagnos inklusive  
missbruksdiagnoser

74%

73%

Psykiatrisk .diagnos exklusive  
missbruksdiagnoser

67%

67%

Någon missbruks/  
beroendediagnos

41%

38%

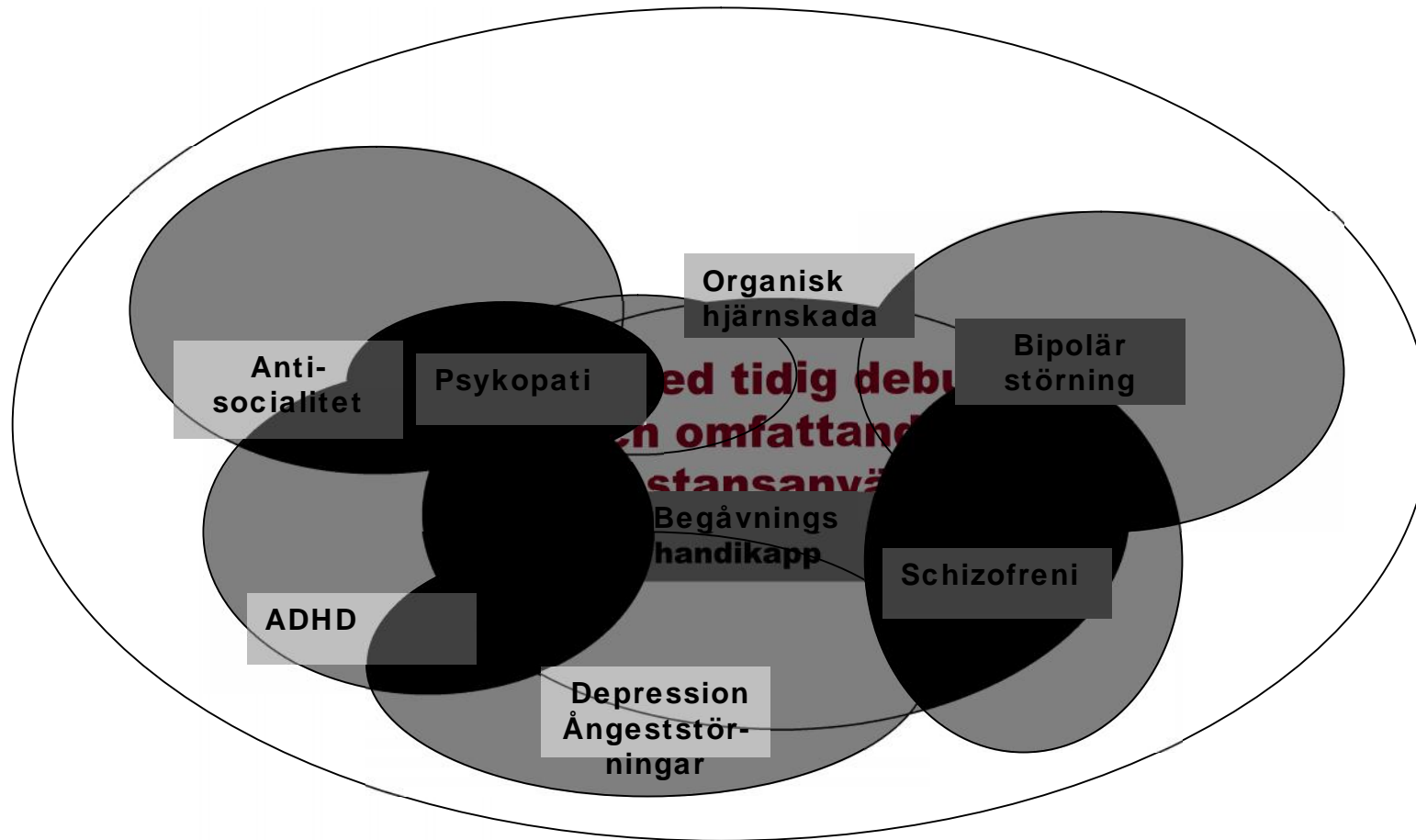
## De fem vanligaste psykiatriska problemen hos MU-ungdomar

<u>Livstid</u>	Pojkar	Flickor
Depression	40%	64%
Uppförandestörning	63%	44%
Fobier	17%	48%
Ätstörningar	2%	22%
Paniksyndrom	4%	20%



# missbrukande ungdomar

Samsjuklighet med missbruk och andra psykiatriska sjukdomar och tillstånd i vuxen ålder



Behandling

Uppföljning av 180 ungdomar på  
Maria Ungdom i Sthlm  
Vid 5-års uppföljning var den  
faktor som bäst predicerade  
fortsatta missbruksproblem – att  
man fått behandling på MU